

LE PATRIMOINE NANTAIS

NANTES EST LE CHEF-LIEU DU DÉPARTEMENT DE LA LOIRE-ATLANTIQUE. LA SIXIÈME COMMUNE LA PLUS PEUPLÉE DE FRANCE. LE PATRIMOINE NANTAIS EST RICHE EN TRACES DE PLUSIEURS ÉPOQUES.

LA CATHÉDRALE SAINT PIERRE ET SAINT PAUL

la cathédrale Saint-Pierre-et-Saint-Paul de Nantes s'élève vers le ciel dans toute la richesse de son style gothique flamboyant. Plus de 4 siècles et demi ont été nécessaires pour la bâtir. Ici on peut trouver 2 cryptes romanes et le tombeau de François II, dernier duc de Bretagne.



LA BASILIQUE SAINT-NICOLAS

La Basilique Saint-Nicolas de Nantes est une basilique de style néogothique située au centre ville.



LES MACHINES DE L'ÎLE

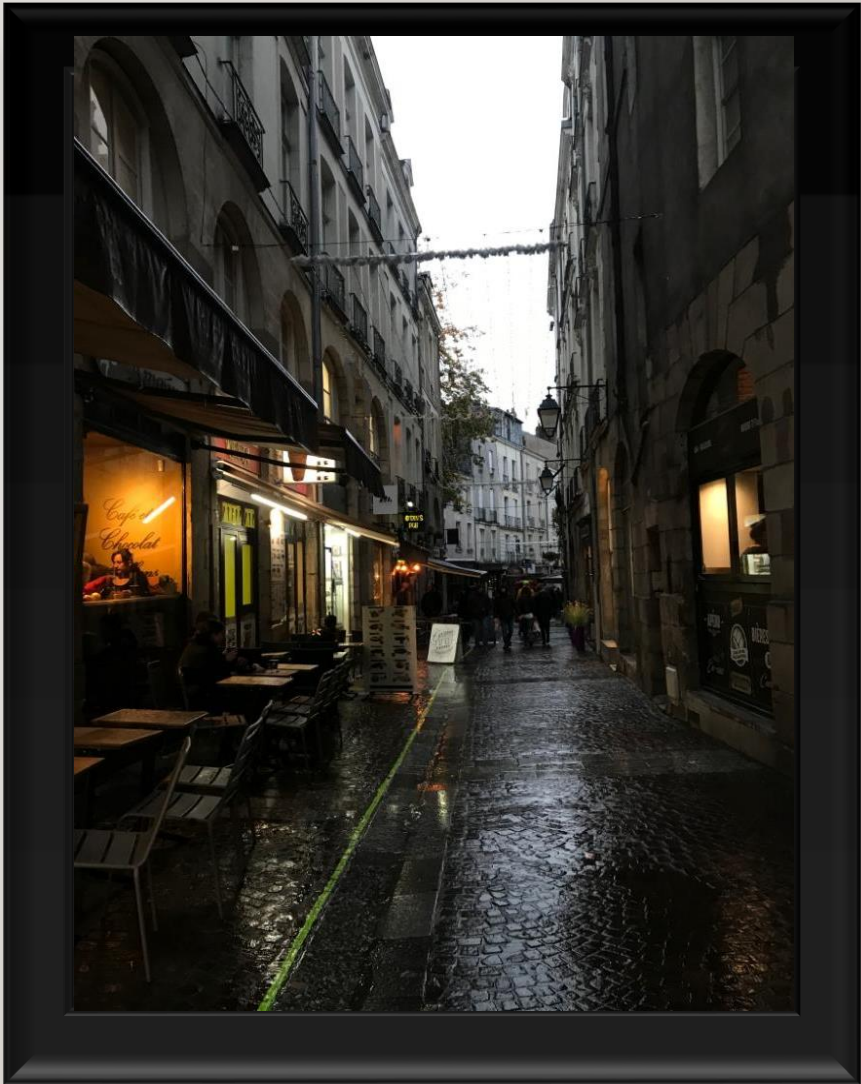
« Les Machines de l'île » est un projet artistique né de l'imagination de François Delarozière et Pierre Orefice. Il se situe à la croisée des « mondes inventés » de Jules Verne, de l'univers mécanique de Léonard de Vinci et de l'histoire industrielle de Nantes, sur le site exceptionnel des anciens chantiers navals.



LE QUARTIER BOUFFAY

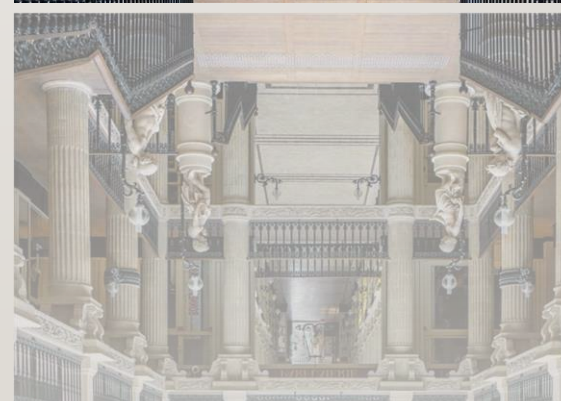
Bouffay, un quartier historique emblématique de Nantes, est un bon exemple des traces médiévales. C'est une zone piétonne qui abrite notamment de nombreux restaurants, crêperies et cafés.





LE PASSAGE POMMERAYE

Le passage Pommeraye de Nantes créé en 1843 est une galerie marchande bâtie sur trois niveaux, reliés entre eux par un grand escalier central. Très moderne pour son époque, il est couvert par une armature en fer et en verre. On peut y rencontrer des sculptures représentant les génies des Science et des Arts.



LE CHATEAU DES DUCS DE BRETAGNE

Le Château des Ducs de Bretagne est un château défensif et de plaisance et un ensemble architectural qui est constitué d'un rempart datant du XV^{ème} siècle, de divers édifices bâtis entre le XIV^{ème} et le XVIII^{ème} siècle.



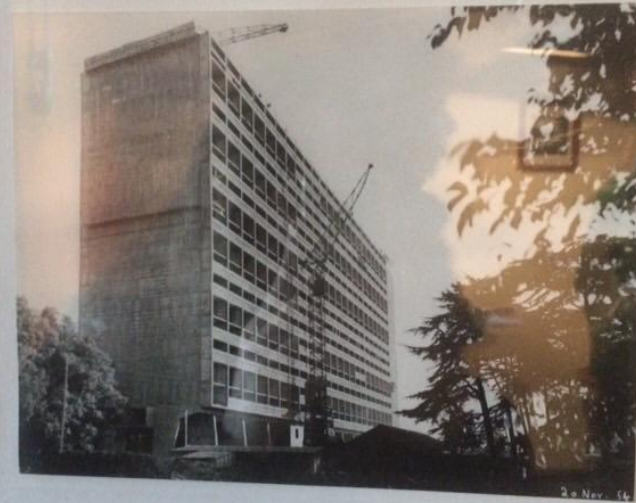
LA MAISON RADIEUSE

La Maison Radieuse est située dans la commune de Rezé. C'est une résidence conçue par l'architecte Le Corbusier en 1955. C'est la deuxième unité d'habitation conçue par lui, après celle de Marseille (plus grande) et avant celle de Berlin. Les éléments les plus importants sont les ascenseurs, une nouveauté pour l'époque. On peut dire que la Maison Radieuse est un village vertical: dans le hall d'e l'entrée il y avait même un bureau de poste mais il a été fermé en 2003 et il y a encore un marché une fois par semaine.

On l'appelle « Radieuse» parce que elle est exposée au soleil à l'ouest et à l'est.

Elle comprend 294 logements sur 17 étages accessibles par 6 rues intérieures. Les appartements sont en duplex «montant» ou «descendants»

La Maison Radieuse comprend une école maternelle qui se trouve sur la terrasse de l'immeuble. Il y a aussi une salle de gym.





*Les appartements
sont construits à
taille humaine.*

